



Volvo Trucks. Driving Progress

ELEKTROMOBILITÄT LEICHT GEMACHT

VOLLELEKTRISCHE TRANSPORTLÖSUNGEN VON VOLVO TRUCKS



VOLVO TRUCKS ELEKTROMOBILITÄT





**DIE ZUKUNFT IST
ELEKTRISCH**

Wir bringen Sie hin.

Elektrischer Transport.

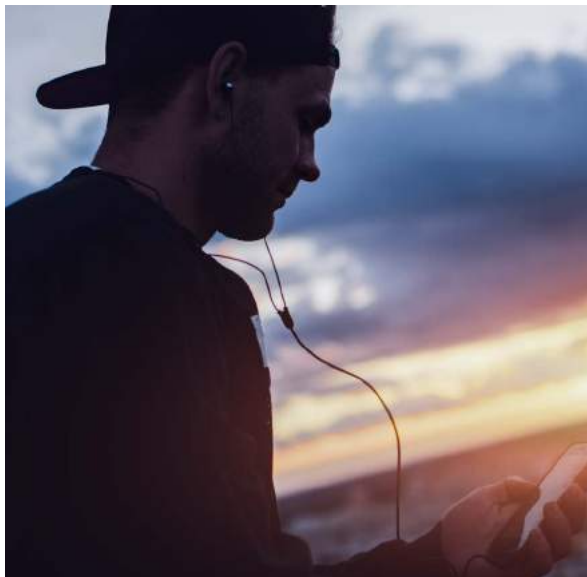
Elektromobilität leicht gemacht.

MÖCHTEN SIE IHREN Transportbetrieb elektrifizieren, damit die Stadt leiser und sauberer wird und Sie gleichzeitig Ihre CO₂-Bilanz verbessern? Mit Volvo Trucks gelingt Ihnen der Umstieg ohne Probleme. Wir stehen Ihnen in jeder Phase zur Seite – von der Bedarfsanalyse über die Entwicklung einer individuellen Lösung bis hin zur Inbetriebnahme.

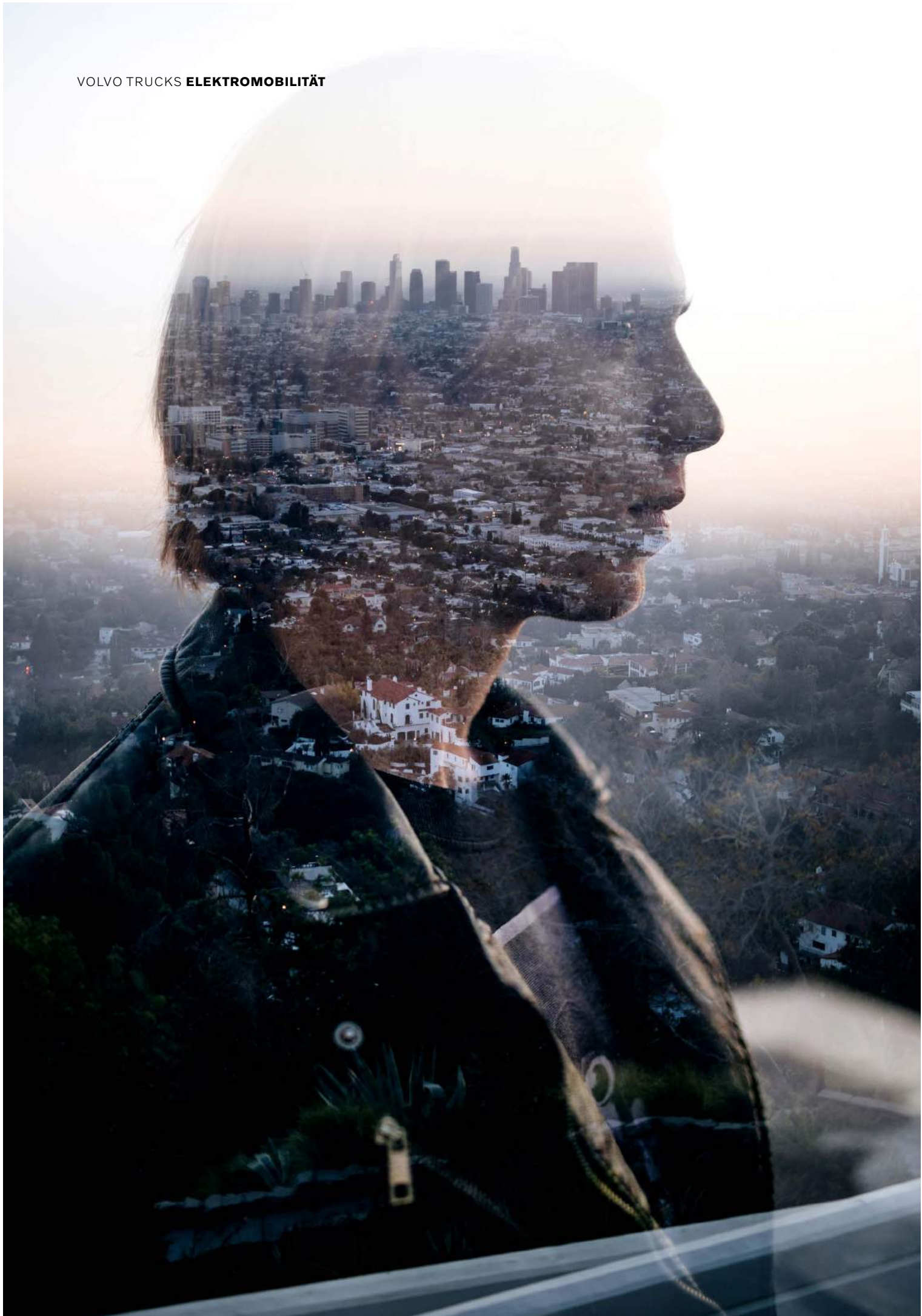
REIBUNGSLOSER ÜBERGANG. Wir kennen die Transportbranche und wissen, wie wichtig ein reibungsloser Übergang ist, wenn ein Technologiewandel bevorsteht. Wir möchten, dass Sie Ihre Arbeit ohne Unterbrechungen verrichten können.

NACH IHREN ANFORDERUNGEN OPTIMIERT. Elektromobilität ist eine Investition in die Zukunft – nicht nur finanziell, sondern auch für Ihr Image. Dabei sollte man keinen Aspekt außer Acht lassen. Wir beginnen immer mit einer gründlichen Analyse Ihrer Bedürfnisse, damit wir eine Komplettlösung entwickeln können, die perfekt zu Ihnen passt.

DIE FAHRZEUGE. Zunächst bieten wir zwei verschiedene voll-elektrische Lkw-Modelle an. Den kompakten und wendigen Volvo FL Electric und den größeren Volvo FE Electric für schwerere und anspruchsvollere Aufgaben.



VOLVO TRUCKS **ELEKTROMOBILITÄT**



Wie für Sie geschaffen.

Eigentlich suchen Sie sich kein Lkw-Modell von Volvo Trucks aus, sondern erhalten eine Transportlösung, die eigens für Ihren spezifischen Bedarf konfiguriert wurde. Zudem passt sie exakt zu Ihrem Aufgaben- und Streckenprofil. Welche Aufgaben Sie auch immer in der Stadt verrichten: Jetzt können Sie auf vollelektrische Fahrzeuge umsteigen.

STÄDTISCHE TRANSPORTAUFGABEN. Ob Sie Verbrauchsgüter ausliefern oder Baumaterial für die Städte von morgen befördern: Ab sofort können Sie beides auf bemerkenswert saubere und geräuschlose Weise tun. Das ist besser für die Umwelt und für Ihr Image.

ABFALLWIRTSCHAFT. Häufiges Anfahren und Anhalten sowie das Betreiben der Müllpresse wird deutlich leiser und sauberer, wenn Sie auf elektrische Fahrzeuge umsteigen. Tun Sie Ihren Mitarbeitern etwas Gutes und verringern Sie den Lärm in Ihrem Umfeld.

VOLVO TRUCKS ELEKTROMOBILITÄT

Elektromobilität bedeutet
auch mehr Nähe zu
Ihren Kunden.



Wirkliche Haus-zu-Haus-Lieferungen.

Vollelektrische Lkw verleihen dem Ausdruck „Haus-zu-Haus-Lieferung“ eine ganz neue Bedeutung. Damit kommen Sie noch näher an Ihre Kunden heran und tun Ihren Fahrern etwas Gutes.

LASSEN SIE SICH NICHT AUFHALTEN. Mit null Emissionen und weniger Lärm können Sie Waren an Orten abholen und abliefern, die für herkömmliche Lkw un erreichbar sind, zum Beispiel in Umweltzonen. Fahren Sie direkt in Lagerhallen hinein, anstatt davor stehenzubleiben. Verschanken Sie Ihre Logistik und eröffnen Sie Möglichkeiten für neue und effiziente Arbeitsabläufe.

ZEIGEN SIE IHRE NACHHALTIGKEIT. Wenn Sie Ihre Waren ausliefern, repräsentieren Sie auch eine Marke. Jeder weiß, dass das Transportwesen die Umwelt belastet. Nutzen Sie die Gele-

genheit und zeigen Sie der Welt, dass Ihr Unternehmen Wert auf Nachhaltigkeit legt – in allen Stationen der Lieferkette. Sind Sie bereit dafür?

FÜR WELCHE LÖSUNG ENTSCHEIDEN SIE SICH? Holen Sie sich den leichten und wendigen Volvo FL Electric oder den größeren Volvo FE Electric mit mehr Nutzlast und stärkerem Antrieb. Ganz gleich wie Ihr Aufgaben- und Streckenprofil aussieht: Wir finden die optimale Lösung, mit der Ihre Fahrer noch bessere Arbeit leisten können. Ihr Volvo Trucks Partner berät Sie gern.



Ein Zeichen für Nachhaltigkeit.

Elektromobilität bedeutet auch leiser und sauberer. Ein großer Vorteil, wenn Sie in Wohngebieten und Innenstädten tätig sind. Mit dem Volvo FL Electric und dem Volvo FE Electric erhalten Sie alles in einem Paket.

IDEAL FÜR STOP-AND-GO. Vollelektrische Lkw sind deutlich leiser als herkömmliche Fahrzeuge. Sowohl beim Fahren als auch im Stand. Zudem liefert ein Elektromotor aus dem Stand das maximale Drehmoment, was eine gute Fahrbarkeit bietet. Das ist ideal für häufiges Anhalten und Anfahren, welches für den Verkehr in Ballungsräumen typisch ist.

BESSERES ARBEITSUMFELD. Sie werden einen großen Unterschied bemerken – sowohl im Fahrerhaus als auch bei der Arbeit außerhalb des Fahrzeugs. Die Geräusche und Vibrationen im Fahrerhaus sind deutlich geringer. Geräuscharm und Luftreinheit verbessern das Arbeitsumfeld Ihrer Mitarbeiter und kommen auch den Passanten zugute.

INSGESAMT LEISER. Elektromobilität bedeutet auch weniger Lärm. Der Fahrgeräuschpegel unserer elektrischen Lkw beträgt 69 dB. Zum Vergleich: Bei einem herkömmlichen Fahrzeug sind es 79 dB. Eine Zunahme um 10 dB wird als Verdoppelung der Lautstärke empfunden. Stellen Sie sich vor, was Elektromobilität für das Arbeitsumfeld und die Lärmbelastung in Städten bewirkt.

FÜR WELCHE LÖSUNG ENTSCHEIDEN SIE SICH? Holen Sie sich den leichten und wendigen Volvo FL Electric oder den größeren Volvo FE Electric mit mehr Nutzlast und stärkerem Antrieb. Ganz gleich wie Ihr Aufgaben- und Streckenprofil aussieht: Wir finden die optimale Lösung, mit der Ihre Fahrer noch bessere Arbeit leisten können. Ihr Volvo Trucks Partner berät Sie gern.



Mit leiseren Lkw können Sie außerhalb der Hauptverkehrszeiten Müll abtransportieren und Waren liefern – und so Staus aus dem Weg gehen.



Langlebigkeit garantiert.

Wir stimmen die Fähigkeiten Ihrer Fahrzeuge auf Ihre Bedürfnisse ab. Elektrische Lkw mögen eine Neuerung sein, doch die technologische Basis, auf der unsere Elektrofahrzeuge aufbauen, hat sich bereits vielfach bewährt, denn rund um den Globus verkehren schon 4.000 Elektrobusse von Volvo.





ELEKTRISCHE ANTRIEBE. Der Antrieb ist in zwei Varianten erhältlich. Der Antrieb des Volvo FL Electric besteht aus einem Elektromotor und einem 2-Gang-Getriebe. Dabei handelt es sich um dieselbe Lösung, die auch bei den vollelektrischen Bussen von Volvo zum Einsatz kommt. Der Antrieb des Volvo FE Electric basiert auf dem gleichen Motor, der jedoch zweimal verbaut ist.

DER ELEKTROMOTOR. Die Kraft, die den Lkw antreibt, wird von einem 200 kW starken Elektromotor erzeugt, dessen Drehmoment 425 Nm beträgt. Der Volvo FE besitzt zwei Motoren, woraus sich eine Leistung von 400 kW bei einem Drehmoment von 850 Nm ergibt.

GETRIEBE. Beide Antriebe haben ein 2-Gang-Getriebe, um die Drehzahlen des Motor bestmöglich zu nutzen. Das von Volvo entwickelte und produzierte Getriebe lässt sich ohne Zugkraftunterbrechung schalten. Das Ergebnis: kontrollierte und bestmögliche Kraftentfaltung in jeder Fahrsituation.

BATTERIEPAKETE. Kapazität und Anzahl der Batteriepakete richten sich nach Ihren Bedürfnissen. Der Volvo FL Electric kann mit bis zu sechs Batteriepaketen ausgerüstet werden (Volvo FE Electric: vier Batteriepakete). Jedes Paket hat eine Kapazität von 50 kWh und die Lebensdauer beträgt je nach Einsatzbedingungen voraussichtlich etwa 8 bis 10 Jahre.

AUFLADEN DER BATTERIEN. Der Ladeanschluss entspricht dem aktuellen Automobilstandard und eignet sich für verschiedene Ladeverfahren. Sie können das bordeigene Wechselstromladegerät verwenden, das das Aufladen an Industriestandorten ermöglicht oder Sie verwenden das Ladekabel aus dem Lieferumfang des Fahrzeugs.



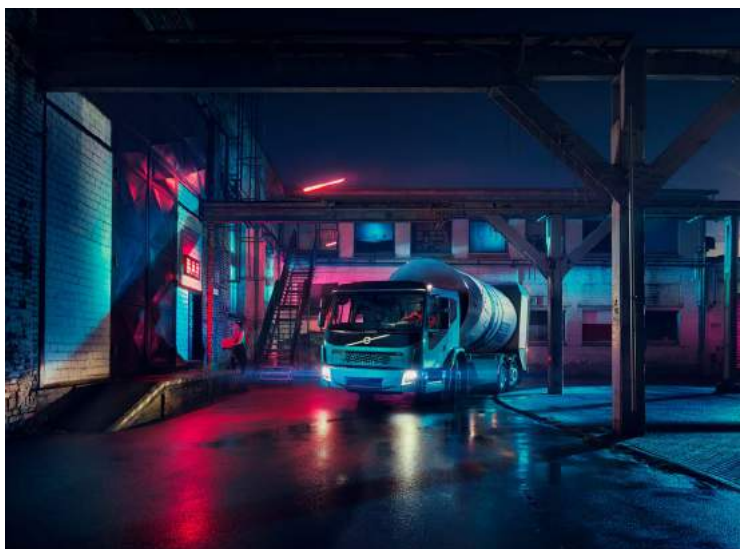
Alternativ dazu können Sie eine externe Gleichstrom-Ladestation nutzen, um den Ladevorgang zu beschleunigen.

ANTRIEB VON AUFBAUTEN. Alle Funktionen von Aufbauten können von einem separaten Elektromotor über eine Hydraulikpumpe angetrieben werden. Zur Auswahl stehen zwei Varianten: ein Motor mit maximal 240 Nm und 70 kW sowie eine stärkere Ausführung mit 530 Nm und 100 kW.

ERPROBT UND ZUVERLÄSSIG. Der elektrische Antrieb und das Batteriepaket basieren auf der von Volvo Bussen verwendeten Lösung. Mittlerweile sind 4.000 Busse mit Hybrid- oder vollelektrischem Antrieb im Einsatz. Lkw mit Hybridantrieb von Volvo Trucks haben sich ebenfalls bestens bewährt.



VOLVO TRUCKS ELEKTROMOBILITÄT



Ein guter Arbeitsplatz ist noch besser geworden.

Wer herkömmliche Lkw gewohnt ist, für den bedeutet ein Fahrzeug, das sowohl sauberer als auch leiser ist, eine enorme Verbesserung des Arbeitsumfelds. Der Volvo FL und Volvo FE bieten einen der besten Arbeitsplätze der Branche – sowohl mit konventionellem Antrieb als auch in der vollelektrischen Version.

FÜR DIE STADT GEBAUT. Diese Lkw sind für Stop-and-Go-Verkehr, häufiges Ein- und Aussteigen, und das mehrfache Abholen und Anliefern von Waren geschaffen und erledigt damit einen Auftrag nach dem anderen mit Rücksicht auf andere Menschen und die Umwelt. Denn sie sind ergonomisch, sicher und umweltverträglich.

ÜBERSICHT. Alle Fahrerhäuser besitzen großflächige Frontscheiben, Seitenfenster und Außenspiegel, damit Sie sehen können, was außerhalb Ihres Fahrzeugs passiert. Außerdem sind zusätzliche Fenster in der Beifahrertür und den Seitenverkleidungen optional erhältlich, die Ihre Sicht und Sicherheit nochmals verbessern.

BEQUEMER EINSTIEG. Alle Ausführungen der Fahrerhäuser für den Volvo FL und Volvo FE sind mühelos zugänglich. Dieses Merkmal ist umso wichtiger, je häufiger Sie im Verlauf einer Schicht ein- und aussteigen müssen. Für den Volvo FE Electric gibt es ein Niederflurfahrerhaus (LEC), das das Ein- und Aussteigen noch einfacher macht.

KOMFORTABLER ARBEITSPLATZ. Unabhängig vom Modell bieten alle Fahrerhäuser von Volvo bequeme Sitze, reichlich Platz, einen niedrigen Geräuschpegel und viel Fahrkomfort. Im Stadtverkehr haben unsere elektrischen Lkw noch mehr zu bieten, denn sie sind leiser und erzeugen weniger Vibrationen.

VOLVO SICHERHEITSAHRERHAUS. Kollisionstests. Crash-tests gegen Hindernisse. Frontal-Aufpralltests. Die Fahrerhäuser unserer elektrischen Lkw haben sie alle bestanden und sind wahrscheinlich die robustesten von allen. Damit sind Sie immer bestens geschützt.

LEICHTES ARBEITEN. Das Ein- und Aussteigen ist kein Problem. Gleiches gilt auch für die Tätigkeiten rund um das Fahrzeug. Sie können zusätzliche Arbeitsscheinwerfer montieren. Und weil es keine Abgase gibt, ist das Arbeitsumfeld besser den je.

Wir sind immer für Sie da.

Kein Zweifel: Wer auf elektrische Fahrzeuge umsteigt, muss viele Aspekte berücksichtigen. Deshalb sind wir immer für Sie da. Am Anfang steht die Analyse dessen, was Sie erreichen möchten.



ANALYSE. Zunächst machen wir uns ein Bild von Ihren Aufgaben und Bedürfnissen. Welche Waren, welche Entfernungen, wie viel Nutzlast und wie viele Abladestellen? Wann werden Sie unterwegs sein, und wohin? Wie ausführlich ist Ihre Streckenplanung? Gibt es Aufladestationen an Ihren Strecken? Wir berücksichtigen alle Aspekte, damit wir Ihnen die beste Lösung vorlegen können.

KONFIGURIERUNG. Wenn wir die Antworten haben und das Gesamtbild kennen, stellen wir eine Lösung für Ihr Anforderungsprofil zusammen. Wie können wir die von Ihnen gewünschte Nutzlast und Reichweite realisieren und Ihnen zu größtmöglicher Effizienz verhelfen?

AUFLADEN DER BATTERIEN. Sorgen um die Reichweite und fehlende Ladestationen sind wahrscheinlich Ihre größten Bedenken, was den Umstieg auf elektrische Fahrzeuge betrifft. An Bord gibt es ein Wechselstromladegerät und ein Ladekabel,

mit dem die Batterien über Nacht aufgeladen werden können. Für Schnellladevorgänge bedarf es einer externen Ladestation. Volvo Trucks arbeitet mit Anbietern von Ladestationen zusammen, um den Aufbau einer Ladeinfrastruktur zu unterstützen, die Ihren Bedürfnissen entspricht.

WARTUNG. Elektrische Lkw müssen anders und seltener gewartet werden als ihre herkömmlichen Pendanten. Beispielsweise entfällt das regelmäßige Wechseln des Motoröls. Dafür gibt es andere Funktionen, die der Inspektion und Wartung bedürfen. Spezielle Servicetechniker in Ihrer Volvo Trucks Werkstatt sind eigens dafür ausgebildet, sich um Ihre Elektrofahrzeuge zu kümmern.

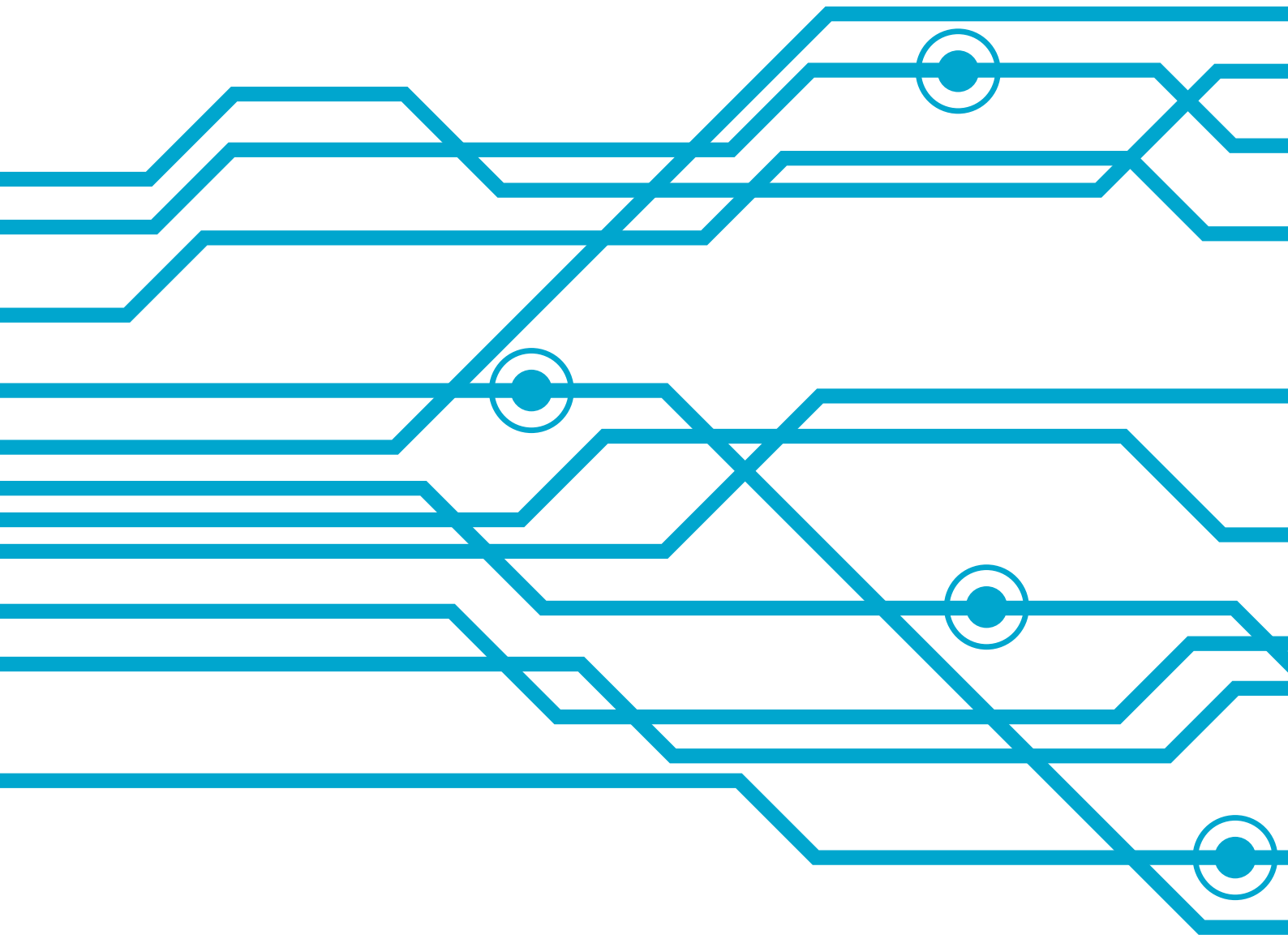
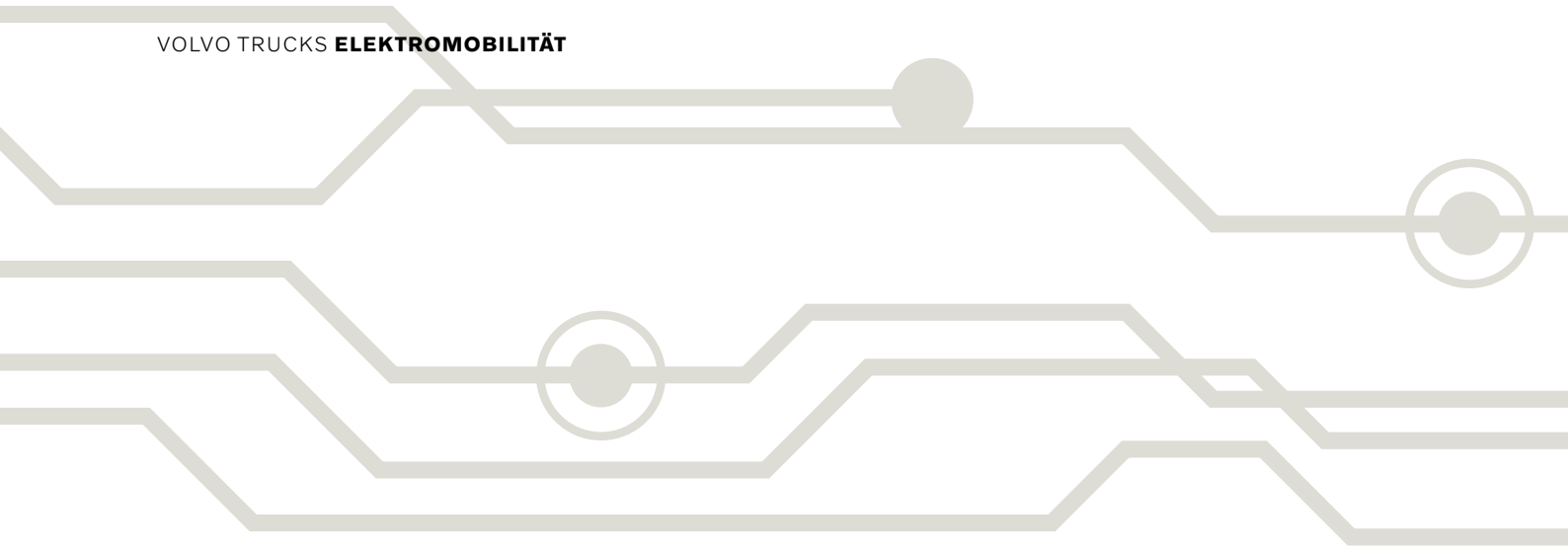
NÄCHSTER SCHRITT. Wenn Sie sich für den Umstieg auf elektrische Fahrzeuge entschieden haben, werden Ihnen die nächsten Schritte ganz leicht fallen. Wir stehen Ihnen mit den passenden Lösungen zur Seite.



**Leiser.
Sauberer.
Elektrisch.**



VOLVO TRUCKS **ELEKTROMOBILITÄT**





Unsere Lösungen in Sachen Elektromobilität.

Technische Daten



Der Kapazitätenbedarf entscheidet.

Unsere elektrischen Lkw decken den Bereich von 16 bis 27 Tonnen ab. Für welche Variante Sie sich letztlich entscheiden, hängt von Ihren Aufgaben ab.

**VOLVO FL ELECTRIC**

Zweiachser mit einem zulässigen Gesamtgewicht von 16 Tonnen. Lieferbar sind Komplettfahrzeuge für städtische Transportaufgaben im Verteilerverkehr oder in der Abfallwirtschaft.

VOLVO FE ELECTRIC

Dreiachser mit einem zulässigen Gesamtgewicht von 27 Tonnen. Lieferbar sind Komplettfahrzeuge für anspruchsvolle städtische Transportaufgaben (Abfallwirtschaft, leichte Baustellentransporte, Verteilerverkehr).

Volvo FL Electric.

Für den städtischen Verteilerverkehr und die Abfallwirtschaft.

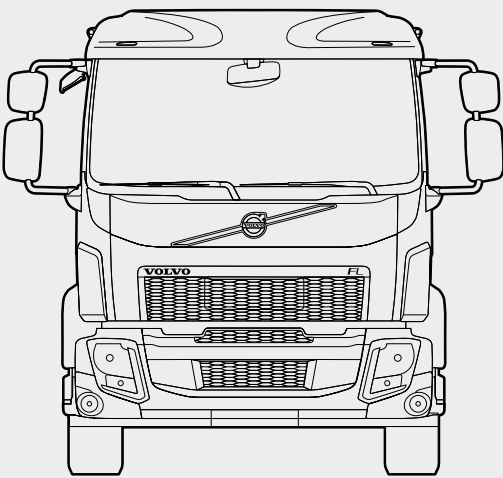
VOLVO FL ELECTRIC

Gesamtzuggewicht:	16 Tonnen
Fahrerhausvarianten:	Kurzes Fahrerhaus
Anzahl der Achsen:	2
Radstände:	4.400 oder 5.300 mm
Maximal-/Dauerleistung:	200/165 kW
Anzahl der Batterien:	4 oder 6
Maximal-/Dauerleistung des Elektromotors für den Nebenantrieb:	70 kW/50 kW (kleine Ausführung), 100 kW/70 kW (große Ausführung)
Drehmoment des Elektromotors für den Nebenantrieb (maximal/permanent):	240 Nm/130 Nm (kleine Ausführung), 530 Nm/270 Nm (große Ausführung)
Dauer des Ladevorgangs (schnell/normal):	Weniger als 1 h/6,5 h (4 Batterien), 1,5 h/10,5 h (6 Batterien)
Reichweite:	bis zu 300 km, je nach Anzahl der Batterien





FAHRERHÄUSER



Kurzes Fahrerhaus

FAHRGESTELL-ACHSKONFIGURATIONEN

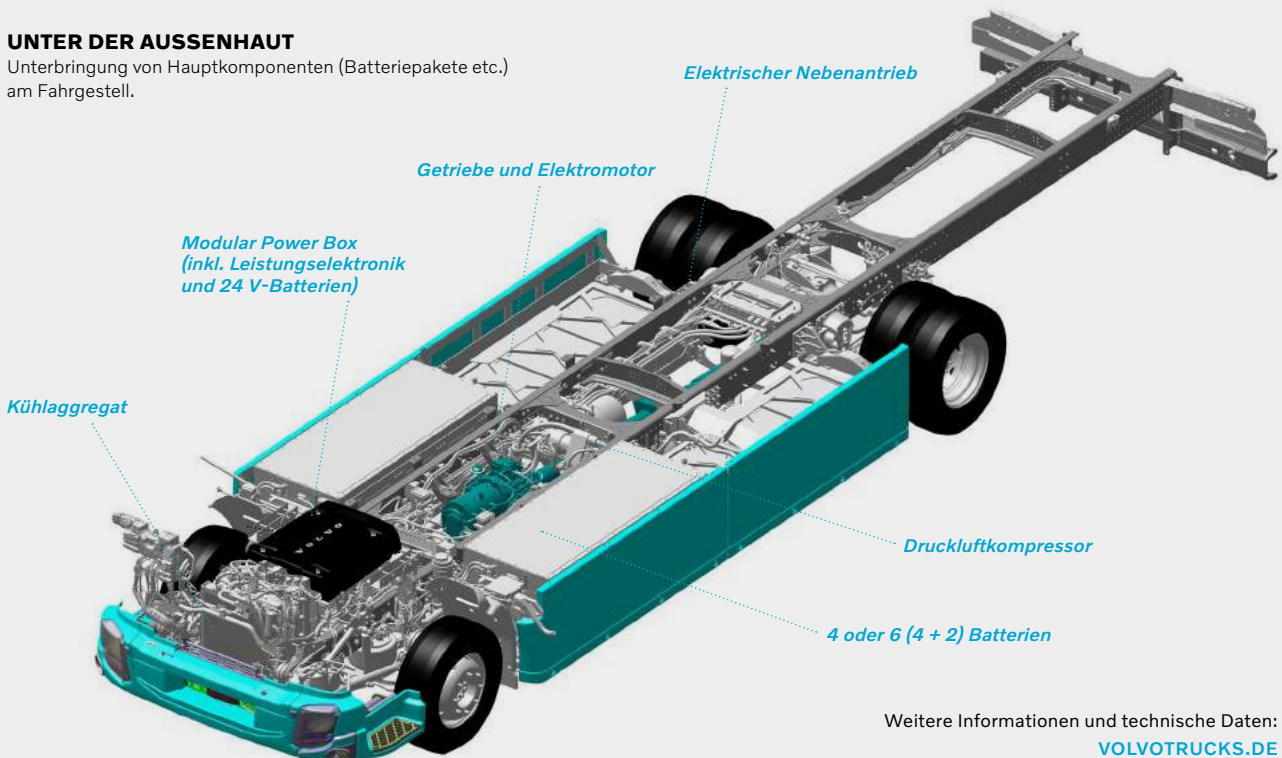


4x2
Mittel

- = Nicht angetriebene Achse
- ⊙ = Non-driven axle (Nachlauf-, Vorlauf- oder Vorderachse)

UNTER DER AUSSENHAUT

Unterbringung von Hauptkomponenten (Batteriepakete etc.) am Fahrgestell.



Weitere Informationen und technische Daten:
VOLVOTRUCKS.DE

Volvo FE Electric.

Für städtische Transportaufgaben (Abfallwirtschaft, Verteilerverkehr, leichte Baustellenaufgaben).

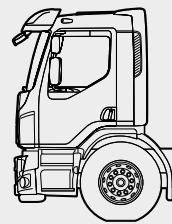
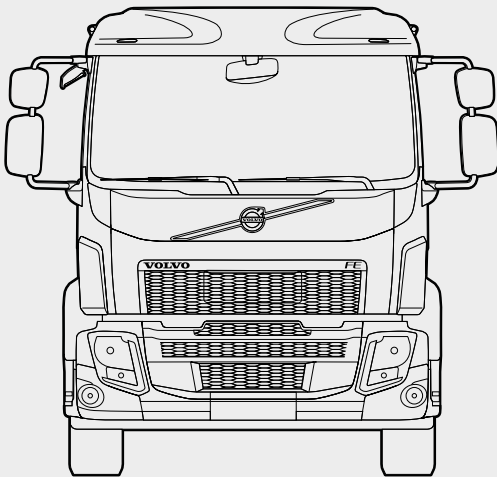
VOLVO FE ELECTRIC

Gesamtzuggewicht:	bis zu 27 Tonnen
Fahrerhausvarianten:	Kurzes Fahrerhaus, Komfort-Fahrerhaus, Langes Fahrerhaus oder Niederflrfahrerhaus
Anzahl der Achsen:	3
Radstand:	3.900 mm
Maximal-/Dauerleistung:	400 kW/330 kW
Anzahl der Batterien:	4
Maximal-/Dauerleistung des Elektromotors für den Nebenantrieb:	70 kW/50 kW (kleine Ausführung), 100 kW/70 kW (große Ausführung)
Drehmoment des Elektromotors für den Nebenantrieb (maximal/permanent):	240 Nm/130 Nm (kleine Ausführung), 530 Nm/270 Nm (große Ausführung)
Dauer des Ladevorgangs (schnell/normal):	weniger als 1 h/6,5 h (4 Batterien)
Reichweite:	Abfallwirtschaft/leichte Baustellenaufgaben: bis zu 120 km. Lieferverkehr: bis zu 200 km.





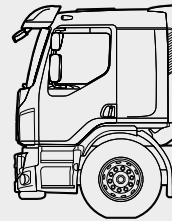
FAHRERHÄUSER



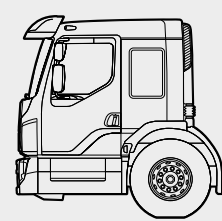
Kurzes Fahrerhaus



Komfort-Fahrerhaus



Langes Fahrerhaus



Niederflurfahrerhaus (LEC)

FAHRGESTELL-ACHSKONFIGURATIONEN

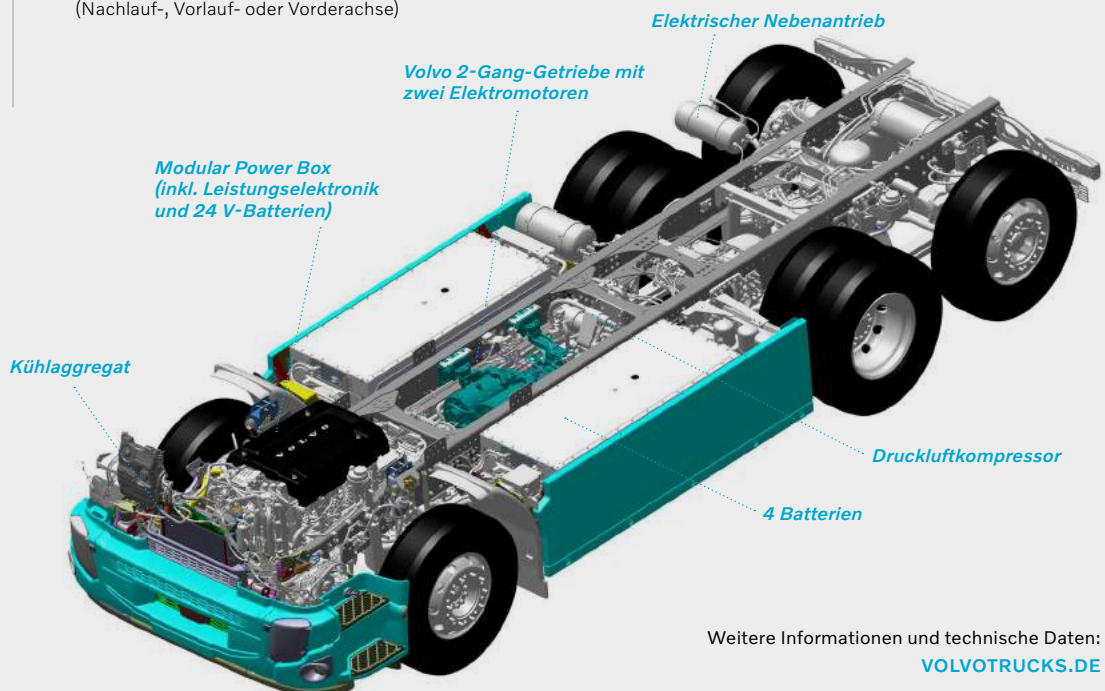


6x2
Mittel

- = Antriebsachse
- = Nicht angetriebene Achse (Nachlauf-, Vorlauf- oder Vorderachse)

UNTER DER AUSSENHAUT

Unterbringung von Hauptkomponenten (Batteriepakete etc.) am Fahrgestell.



Weitere Informationen und technische Daten:
VOLVOTRUCKS.DE

Die abgebildeten oder erwähnten Ausstattungselemente können Teil der Options- oder Zubehörliste sein und je nach den gesetzlichen Bestimmungen vor Ort variieren. Ihr Volvo Trucks Partner erteilt Ihnen gerne nähere Informationen. Die Farbwiedergabe kann druckbedingt geringfügig abweichen. Die angegebenen Maße und Gewichte sind Referenzwerte und können je nach Ausführung abweichen. Änderungen, Satz- und Druckfehler vorbehalten. Wir behalten uns das Recht vor, technische Details ohne vorherige Ankündigung zu ändern.

VOLVO

Volvo Truck Corporation
volvotrucks.com